



**Allemagne - Autriche - Bulgarie - Croatie - Hongrie
République Tchèque - Roumanie - Serbie - Slovaquie**

Croisière sur le Danube | Sens Munich - Bucarest **NOUVEAU**

Nous avons le plaisir de vous accueillir sur l'une de nos croisières.
Vous trouverez dans votre programme des renseignements complémentaires vous permettant d'organiser au mieux votre voyage.

Valable pour les départs du 15/04/2024 au 19/10/2024 inclus

Nombre de participants : Minimum : 3 / Maximum : 168

Rythme : **2/5** Traditions : **2/5** Histoire & culture : **3/5**

VOTRE VOYAGE



La plus belle façon de voyager : se laisser emporter au gré du Danube. Vous découvrirez une magnifique croisière sur ce fleuve d'exception, puisqu'il est la seule voie naturelle permettant de traverser l'Europe d'Ouest en Est, en sillonnant à travers 10 pays avant de se jeter en un vaste delta dans la mer Noire. Le Danube, qui a vu naître les plus grands empires, est un véritable chapitre d'histoire.

Les **INCONTOURNABLES** Nouvelles Frontières

- Un environnement francophone.
- Un bateau élégant, au confort optimal, avec salle de gymnastique et salon de massage.
- Les services de notre directeur de croisière francophone et d'une équipe d'accompagnateurs à bord.
- Une série de conférences présentées par un spécialiste des Balkans.
- Les visites de Bucarest, Belgrade, Budapest, Bratislava et Vienne incluses.
- Le + Nouvelles Frontières : excursion à Sofia incluse.
- Un large choix d'excursions optionnelles pour compléter votre programme de visites.
- Le vin inclus aux repas sur le bateau.
- Un récital de piano à bord.
- Une soirée de navigation pour admirer Budapest illuminé.
- Un spectacle folklorique en Bulgarie.
- La possibilité de vols au départ de votre région.
- Le wifi inclus à bord.



Jour 1 : France – Munich - Passau | *Allemagne*

Départ de France sur vol régulier. À l'arrivée à Munich, transfert en autocar en direction de Passau (durée : environ 3h) et embarquement à bord du M/S Amadeus Silver II. Installation dans les cabines.

Dîner à bord.



Jour 2 : Linz | Autriche

Temps libre à Linz avec déjeuner à bord ou participation aux excursions optionnelles. Cocktail de bienvenue et dîner à bord.

Excursions optionnelles :

- **Visite guidée de Linz**

Découverte à pied de la capitale régionale de la Haute-Autriche. La ville présente un ensemble architectural harmonieux qui constitue l'un des meilleurs témoignages de l'héritage baroque. Résolument moderne et innovante, elle offre constamment une grande diversité d'événements culturels. Demi-journée (Prix de vente à bord : environ 30 €)

Ou

- **La Perle de la Bohême**

Départ le matin vers la République tchèque (durée du transfert : environ 2h). Visite de Cesky Krumlov, l'une des plus belles villes de Bohême parfaitement restaurée et dont l'architecture allie les styles gothique, Renaissance et baroque. Déjeuner au restaurant et visite du musée du château. Journée avec déjeuner (Prix de vente à bord : environ 135 €)



Jour 3 : Melk | Autriche

Le matin, temps libre.

Ou

Participation à l'excursion optionnelle "**L'Abbaye de Melk et dégustation de vin**".

Surplombant le Danube, l'abbaye de Melk constitue l'un des plus beaux exemples de l'architecture baroque de la Contre-réforme. Visite de l'abbaye puis découverte de ses jardins. Dégustation de vin dans les caves du restaurant (à prendre sur place, environ 70 €). Appareillage à 13h00 et déjeuner à bord.

Navigation à travers les paysages exceptionnels de la Wachau, région escarpée avant Vienne, où les méandres du Danube offrent un défilé de nature verdoyante.

Dîner à bord.

Récital de piano à bord par Martin Ivanov.



Jour 4 : Vienne | Autriche

Départ pour une visite guidée de la capitale autrichienne, **Vienne**. Découverte des principaux monuments de la ville : le fameux Ring avec l'opéra et la Hofburg, les ruelles du centre et la cathédrale Saint-Étienne, l'emblème de la ville (vue extérieure).

Déjeuner à bord.

L'après-midi, temps libre.

Ou

Participation à l'une des deux excursions optionnelles :

- **"Le château de Schönbrunn"**

Visite du château et promenade dans les jardins du "Versailles viennois", résidence d'été des Habsbourg. Il abrite de splendides salons d'apparat et constitue, avec ses jardins, un ensemble baroque imposant parmi les mieux conservés d'Europe (à prendre sur place, environ 75 €).

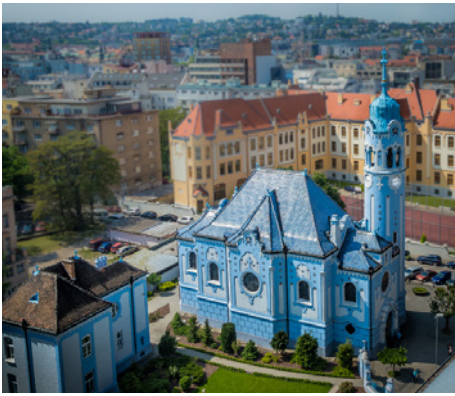
- **"Vienne Art nouveau et le musée Leopold"**

Dans les années 1900, Vienne est marquée par l'Art nouveau. L'excursion débute par un circuit passant par différents monuments emblématiques de ce courant : la Caisse d'épargne de la poste, le musée des Arts appliqués, la maison aux Médailles et la maison aux Majoliques. Arrêt à la Karlsplatz avec sa fameuse station de métro d'Otto Wagner. Promenade jusqu'à la Sécession, bâtiment d'exposition moderne caractéristique du style Art nouveau. Puis, visite du musée Leopold. Situé dans le Museums-Quartier, il renferme des trésors uniques de l'Art nouveau viennois, dont la plus importante collection au monde des œuvres d'Egon Schiele, ou encore des tableaux de Gustav Klimt (à prendre sur place, environ 75 €).

Dîner à bord.

En option, soirée "**Musique à Vienne**".

Dans un magnifique palais, l'un des orchestres les plus réputés de Vienne interprète les plus belles compositions du roi de la valse, Johann Strauss, ainsi que des œuvres célèbres de Mozart. Des musiciens virtuoses, d'excellents chanteurs d'opéra et de talentueux danseurs de ballet confèrent à la soirée tout son charme viennois (à prendre sur place, environ 85 €).



Jour 5 : Bratislava | Slovaquie

Arrivée à **Bratislava**, capitale de la Slovaquie. Visite à pied du centre-ville historique, admirablement restauré et d'inspiration baroque. Promenade sur la place de la Paix avec le palais Grassalkovich, actuelle résidence du président, la porte Michel, symbole de la ville et dernier vestige des fortifications médiévales, et l'ancien hôtel de ville dont les bâtiments ont été érigés aux 14^e et 15^e siècles. Arrêt devant le palais Primatial pour admirer son élégante architecture.

Déjeuner à bord. Après-midi libre.

Ou

Participation à l'excursion optionnelle "**Le château de Devin**".

Situé sur un éperon rocheux dans un cadre enchanteur, le château de Devin offre un panorama époustoufflant, à la confluence des fleuves Danube et Morava. Remparts, chapelle, tourelle... Ses ruines impressionnantes témoignent des splendeurs passées du château, détruit par Napoléon en 1809 (à prendre sur place, environ 50 €).

Dîner à bord.



Jour 6 : Budapest | Hongrie

Le matin, visite guidée de la "**Perle du Danube**". Promenade côté Buda, la ville historique, à travers les ruelles du château, l'église Matthias, le Bastion des Pêcheurs. De l'autre côté du Danube, découverte de Pest, la ville moderne, avec la place des Héros et le Bois de Ville. Déjeuner à bord.

Après-midi libre.

Ou

Participation à l'excursion optionnelle "**Joyaux de Budapest**".

Visite de l'opéra national, de style néo-Renaissance. Construit de 1875 à 1884 par Miklós Ybl, il est l'un des plus prestigieux d'Europe. À l'intérieur, escalier d'honneur, lampes, sculptures, fresques et autres lustres constituent un somptueux décor. Puis, visite du Parlement. Majestueusement situé au bord du Danube, de style néo-gothique, il est l'un des symboles de Budapest. Sa construction débuta en 1885 et dura 17 ans. Il abrite les joyaux de la Couronne et héberge aujourd'hui la présidence de la République (à prendre sur place, environ 80 €).

Dîner à bord.

En soirée, navigation de nuit pour admirer Budapest illuminée.



Jour 7 : Mohács | Hongrie – Vukovar | Croatie

Arrivée le matin à Mohács. Temps libre à bord avec déjeuner, et navigation vers Vukovar.

Ou

Débarquement pour participer à l'excursion optionnelle "**Visages de Slavonie**".

Au nord-est du pays, loin de l'atmosphère du littoral adriatique, la région de Slavonie dévoile un visage méconnu de la Croatie, rurale et sauvage. Le Danube et ses affluents, la Save et la Drave, sillonnent ses riches plaines aux terres fertiles parsemées de forêts. Le matin, départ pour le parc naturel de Kopački Rit, joyau naturel de la Slavonie et l'un des plus grands marais naturels d'Europe. Sur une étendue de 238 hectares, il dessine un delta intérieur composé de marais, de forêts alluviales aux arbres magnifiques, de canaux et de lacs. Pas moins de 44 sortes différentes de poissons et 290 espèces d'oiseaux y ont été recensées. Découverte du parc en petit bateau. Puis visite d'Osijek, la capitale de la Slavonie. Promenade dans le centre-ville de style baroque et découverte des vestiges de la forteresse Tvrdá, le long de la Drave. Poursuite vers Karanac, au cœur de la Baranja, pour une expérience hors du temps. Déjeuner dans cet ethno-village où subsistent des traditions ancestrales. Réembarquement à Vukovar (à prendre sur place, environ 110 €).

La journée se termine à Vukovar. Si la ville s'est tristement fait connaître pour avoir été assiégée durant la guerre dans les années 1990, elle retrouve un second souffle et présente désormais un nouveau visage. Visite du musée de la Culture archéologique de Vučedol, une civilisation qui s'est développée dans la plaine du Danube entre 3 000 et 2 400 ans avant J.-C., et s'est répandue sur une grande partie de la Croatie et des pays d'Europe centrale. Dîner à bord.



Jour 8 : Belgrade | Serbie

Après le petit déjeuner, visite guidée de **Belgrade**, capitale de la Serbie : la forteresse de Kalemegdan, les quartiers animés du centre avec la place de la République et la rue Knez Mihajlova, la cathédrale Saint-Sava.

Déjeuner à bord.

L'après-midi, temps libre.

Ou

Participation à l'une des deux excursions optionnelles :

- **"Novi Sad et le monastère de Krusedol"**.

Visite du monastère orthodoxe de Krusedol. Fondé au 16^e siècle, il est orné de somptueuses peintures. Poursuite vers Novi Sad : le centre-ville s'articule autour de la place principale qui affiche ses accents austro-hongrois à travers l'architecture de ses édifices (à prendre sur place, environ 60 €).

- **"Le palais Royal de Belgrade et le musée Tito"**.

Situé dans le quartier huppé de Dedinje, le palais de la dynastie des Karadjordjevic comprend deux édifices majestueux : le palais Royal et le palais Blanc. Visite du palais Royal avec ses intérieurs de marbre, sa bibliothèque, ses salons et sa salle de réception richement décorés, ainsi que de la chapelle royale. La visite se poursuit avec le mémorial de Tito, situé au sein du musée de la Yougoslavie (à prendre sur place, environ 60 €).

Dîner à bord ou possibilité d'assister, en option, à une soirée folklorique (départ en autocar vers la vieille ville pour assister à un spectacle de musique et de danse traditionnelles serbes. La soirée sera accompagnée d'une dégustation de spécialités locales).



Jour 9 : Navigation à travers les "Portes de Fer" | Serbie

Journée de navigation en direction d'Orjahovo. Entre la Serbie et la Roumanie commence le "défilé des **Portes de Fer**", gorges étroites où le Danube se fraye un chemin entre de véritables murailles de roches pouvant atteindre jusqu'à 600 mètres de haut. À cet endroit, le fleuve fait office de frontière naturelle entre la Roumanie et la Serbie, et sépare les Carpates, au nord, des Balkans, au sud. La longueur totale des Portes de Fer est impressionnante : 135 km. Et la largeur du fleuve peut se rétrécir jusqu'à 150 mètres par endroits. C'est le plus grand défilé fluvial d'Europe !

Vous pourrez apercevoir la redoutable forteresse de Golubac, place forte datant du Moyen Âge et théâtre de batailles célèbres, la forteresse de Ram, place forte turque du 15^e siècle, ainsi que les vestiges d'une route taillée par les Romains à l'époque de l'empereur Trajan.

Déjeuner et dîner à bord.



Jour 10 : Sofia | Bulgarie

Tôt le matin, le bateau accoste dans le petit port d'Orjahovo. Départ pour **Sofia**, capitale de la Bulgarie, vivante et cosmopolite (durée du transfert : environ 3h). Promenade sur les grandes artères du centre et visite de la cathédrale Saint-Alexandre-Nevski. Construite dans un style néo-byzantin, imposante avec ses coupoles dorées, elle est l'une des plus grandes cathédrales orthodoxes du monde et le symbole de Sofia.

Déjeuner au restaurant.

Visite du musée archéologique qui présente de remarquables collections, dont de magnifiques trésors thraces.

Dîner et spectacle folklorique à bord.



Jour 11 : Roussé | Bulgarie – Giurgiu | Roumanie

Après le petit déjeuner, journée libre dans la ville de Roussé avec déjeuner à bord.

Ou

Participation à l'excursion optionnelle **"Veliko Tirnovo"**.

Veliko Tirnovo est l'ancienne capitale de la Bulgarie. Découverte de la forteresse Tsarevets et déjeuner au restaurant. Visite du village d'Arbanassi, renommé pour ses églises décorées. Concert privé de musique liturgique orthodoxe à l'église des Archanges-Michel-et-Gabriel (à prendre sur place, environ 115 €).

Dîner d'au revoir à bord.

Navigation vers Giurgiu.



Jour 12 : Giurgiu – Bucarest | Roumanie – France

Débarquement puis départ en direction de **Bucarest** (durée du transfert : environ 2h). Tour de ville de la capitale de la Roumanie : la place de la Révolution et la place de l'Université, l'arc de triomphe et le palais du Parlement, construit sous Ceausescu (vue extérieure).
Transfert à l'aéroport de Bucarest et envol pour la France sur vol régulier.

À noter : À noter : les excursions optionnelles peuvent être achetées, selon disponibilité, à bord. Toutes les excursions sont garanties à partir de 30 participants.

Note importante : l'ordre des visites peut être modifié en fonction des horaires de vols, de navigation ou d'impératifs techniques. Pour des raisons liées à la météorologie, il peut arriver qu'une escale soit supprimée ou remplacée ; cette décision est du seul ressort du Commandant qui s'efforcera toujours de trouver une solution favorable aux passagers.

LE BATEAU



CARACTÉRISTIQUES TECHNIQUES

Le **M/S Amadeus SILVER II** est parmi les bateaux les plus confortables et les plus élégants à naviguer sur le Danube. Construit en 2015 et très largement ouvert sur le fleuve, il offre de nombreux espaces intimistes et conviviaux.

Construction : 2015
Longueur : 135 mètres
Largeur : 11,4 mètres
Tirant d'eau : 1,45 mètres
Capacité : 168 passagers
Cabines : 84 réparties sur 3 ponts
Équipage : 46 membres
Courant électrique : 220 V

LES CABINES

Desservies par un ascenseur, les cabines réparties sur 3 ponts sont toutes extérieures. Elles disposent d'un ameublement moderne, très confortable, avec deux lits rapprochables, et offrent une décoration raffinée aux tons chaleureux. Au pont Principal, les cabines Confort ont une superficie de 16 m² et disposent d'une petite fenêtre haute (qui ne s'ouvre pas). Aux ponts Supérieur et Panorama, les cabines Deluxe de 17,5 m² disposent d'une large baie vitrée ouvrable. Le pont Panorama offre également 12 Junior Suite d'une surface de 26,4 m² avec canapé et balcon privatif. Toutes les cabines sont équipées d'une salle d'eau avec douche, d'une TV, d'une climatisation, d'un téléphone, d'un sèche-cheveux et d'un coffre-fort. Les cabines des ponts Supérieur et Panorama disposent également d'un minibar.



LA RESTAURATION

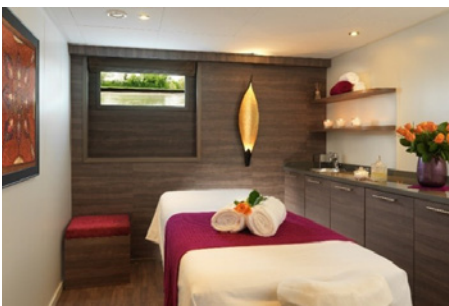
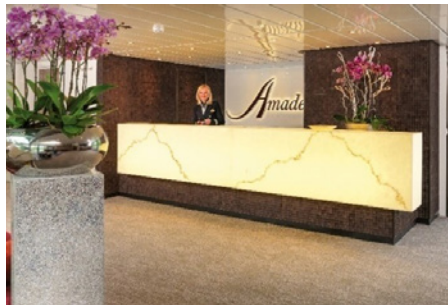
Tous les repas servis à bord se prennent dans l'élégante salle de restauration panoramique. Le petit-déjeuner est proposé sous la forme d'un savoureux buffet, tandis que le déjeuner et le dîner sont servis sur de belles tables nappées. Un menu offrant plusieurs options vous sera proposé avec vin, eau, thé ou café.



LES ESPACES COMMUNS

Le pont Soleil est équipé d'une aire de jeux ainsi que de chaises longues. À l'avant du pont Panorama, le salon bar dispose de confortables fauteuils pour se détendre. Dans le prolongement, à l'extérieur, la River Terrace permet de profiter de la navigation à l'abri du vent. À l'entrée du salon, un espace intimiste, le Café Vienna, propose des spécialités viennoises pour une pause gourmande (en supplément). À l'arrière du bateau, l'Amadeus Club, un petit salon chaleureux, dispose d'une bibliothèque.

Au pont Principal, une salle de gymnastique est en libre accès. Le bateau propose également un service de coiffeur et de massage (en supplément) ainsi qu'une boutique. Le wifi est gracieusement mis à disposition à bord.





INFORMATIONS PARTICULIÈRES

ACCOMPAGNEMENT

À votre arrivée à l'aéroport de Munich, vous devrez vous présenter au contrôle de votre carte nationale d'identité ou de votre passeport, puis à la récupération des bagages, et enfin passer le poste de douane.

Vous serez ensuite accueillis par vos accompagnateurs francophones, signalés par des panneaux "Rivages du Monde", qui vous dirigeront vers votre autocar de transfert vers le centre-ville de Munich pour le tour de ville inclus dans votre forfait de croisière, puis vers le port fluvial de Passau.

À bord du M/S Amadeus Silver II, votre directeur de croisière et vos accompagnateurs, tous francophones, vous assisteront pour votre installation et seront à votre disposition pendant toute la croisière, jusqu'à votre transfert à l'aéroport de Bucarest.

Tous les jours, votre directeur de croisière vous conviera à une réunion d'information sur le déroulement de votre journée du lendemain et fera distribuer en soirée le journal de bord de la journée suivante. Vous y retrouverez quelques informations utiles et les grands rendez-vous de votre journée : départ en excursion, repas, appareillage, conférences, animations...

Pendant votre croisière, les excursions seront guidées en français par des guides locaux expérimentés et encadrées par vos accompagnateurs

CONFÉRENCES À BORD

Votre conférencier commentera les moments forts de votre navigation au fil du mythique Danube : vallée de la Wachau, canal de Gabčíkovo, Portes de Fer...

Pour approfondir vos connaissances, votre conférencier vous invitera à assister à plusieurs conférences sur l'histoire complexe et mouvementée des régions traversées par ce grand fleuve européen.

ACTIVITÉS À BORD

Pendant les temps de navigation, vos accompagnateurs vous proposeront des jeux et différentes activités. Vous pourrez ainsi inviter vos compagnons de croisière à jouer aux palets, aux échecs, aux cartes et à différents jeux de société. Une petite bibliothèque est également mise à disposition des passagers.

En soirée, votre directeur de croisière vous proposera des jeux de culture générale, des projections de films thématiques liés à la destination ainsi que les événements traditionnels du cocktail de bienvenue et du dîner de Gala. Le Danube traversant dix pays, des buffets de spécialités seront organisés pour parfaire vos connaissances gastronomiques !

En Bulgarie, un ensemble folklorique montera à bord pour partager avec vous un moment de culture populaire.

Un musicien sera présent pour un récital à bord : Martin Ivanov, pianiste. Né en Bulgarie, il débute le piano à l'âge de 4 ans. Après plusieurs distinctions et tournées dans les plus grandes villes d'Europe, il joue un récital pour France Musique en 2016 et fait ses débuts en 2020 au Golden Hall of Musikverein, à Vienne, avec l'Orchestre symphonique de la Musikverein, interprétant le Concerto pour piano de Dvorak op. 33 avec le chef d'orchestre Robert Zelzer.



Allemagne - Autriche - Bulgarie - Croatie - Hongrie République Tchèque - Roumanie - Serbie - Slovaquie

FORMALITÉS & SANTÉ

FORMALITÉS ADMINISTRATIVES*

- Carte nationale d'identité ou passeport en cours de validité.
- Afin de pouvoir bénéficier d'une prise en charge par la Sécurité sociale, les Français doivent être munis d'une carte européenne d'assurance maladie.
- Il est recommandé de disposer d'un contrat d'assistance ou d'une assurance permettant de couvrir tous les frais médicaux et de rapatriement sanitaire.
- Pensez à vous munir d'une copie de vos certificats et formulaires, ou à les numériser sur votre propre adresse électronique..

Infos complémentaires : Croatie - Serbie

Les passeports ayant dépassé leur date de validité seront considérés comme invalides et l'entrée vous sera refusée.

L'entrée sur le territoire croate est systématiquement refusée à toute personne se présentant avec un document d'identité précédemment déclaré perdu ou volé. Ce titre ayant en effet été invalidé informatiquement de manière permanente, il ne peut plus être utilisé, et ce même dans le cas où vous le retrouveriez.

FORMALITÉS SANITAIRES

- Vaccinations habituelles à jour (DTP et ROR).
- Anti-moustique recommandé.

FORMALITÉS COVID

Suppression de toutes les restrictions de voyage liées au Covid-19. Par conséquent, il n'est plus nécessaire de présenter de certificat de vaccination à l'arrivée. Aucun test de dépistage n'est exigé pour les voyageurs non-vaccinés.

*Toutes ces informations, valables pour les ressortissants français et données à titre indicatif, peuvent évoluer sans préavis. Elles ne concernent que les vols directs de/vers la France. En cas de transit, certains pays peuvent exiger des formalités supplémentaires. Si votre voyage inclut plusieurs destinations, merci de vous référer aux formalités en vigueur pour chacune d'entre elles. Compte tenu de l'évolution rapide de la situation administrative et sanitaire dans certains pays, nous vous recommandons de consulter le site du Ministère des Affaires étrangères jusqu'au jour de votre départ.

INFORMATIONS PAYS

Monnaies officielles

Croatie - Slovaquie – Autriche - Allemagne : l'Euro.

Roumanie : le leu roumain.

Serbie : le dinar serbe.

Bulgarie : le lev bulgare.

Hongrie : le forint hongrois.

République Tchèque : la couronne tchèque.

Pour connaître les taux de change actuels, vous pouvez consulter le site : www.xe.com.

Emportez des euros en espèces ainsi qu'une carte de crédit.

Savoir-vivre et coutumes

Il est recommandé de se vêtir convenablement pour la visite des lieux religieux.