



Panama

Combiné Découverte et Détente au Panama NOUVEAU

Valable pour les départs du 21/02/2026 au 31/10/2026 inclus

Nombre de participants : Minimum : 3 / Maximum : 20

Rythme : **3/5** Traditions : **3/5** Nature : **4/5** Enfants à partir de 10 ans



Découvrez ce pays de contrastes, à cheval sur deux océans, où se mêlent histoire et modernité. Des plages infinies aux villages indiens, des forêts tropicales aux rythmes endiablés de la capitale, sans oublier son célèbre canal, le Panama ne manque pas de charme pour vous séduire.

Les **INCONTOURNABLES** Nouvelles Frontières

- L'imposante modernité de Panama City.
- Les ruines de Panama Viejo, première ville européenne du Pacifique.
- La grandeur et la beauté du canal de Panama qui bouleversera la carte du monde à tout jamais.
- Rencontre avec la communauté des Emberas.
- Découvrir les plaisirs balnéaires au bord d'une plage de sable fin.



Jour 1 : France – Panama City

Envol à destination du Panama. Arrivée à Panama City, accueil et transfert à l'hôtel. Dîner et nuit à l'hôtel.



Jour 2 : Panama City

Journée consacrée à la visite de Panama City et du canal.

La ville de Panama est connue pour rassembler "trois villes en une" et cette visite vous fera découvrir en profondeur deux d'entre elles : le quartier historique de Casco Antiguo et le Panama City moderne.

Dans le Casco Antiguo, vous découvrirez l'Altar de Oro, la Plaza de Francia, les Bovedas et l'ancien cachot.

Vous longerez la mer par la très belle Avenue Cinta Costera, là où se dresse la statue de Vasco Núñez de Balboa. Il est le premier Européen à avoir découvert l'océan Pacifique depuis sa côte orientale en 1513.

Déjeuner.

Visite du fameux canal inauguré en 1914 et des écluses de Miraflores pendant le passage des navires (éclusage sujet aux horaires de l'administration du canal).

Vous terminerez votre découverte de Panama City par le passage de la chaussée d'Amador où vous pourrez apprécier la vue panoramique sur la ville.

Vous pourrez acheter des souvenirs lors de l'arrêt au centre commercial Amphora Duty Free. Retour à votre hôtel.

Dîner libre et nuit.



Jour 3 : Panama City – Emberá

Après votre petit-déjeuner, départ pour rencontrer la communauté autochtone les Emberás et le parc national Chagres.

Panama compte sept communautés indigènes dont celle des Emberás (à Emberá Purú ou à Parará Purú ou à Emberá Drua (selon les conditions climatiques).

Toutes ces communautés sont situées sur les berges de la rivière.

Vous arriverez à l'embarcadere de la rivière San Juan ou celui de la rivière Chagres, où vous attendent des membres de la communauté pour vous emmener vers leur village en pirogue motorisée.

Découvrez leur histoire, leur culture, en écoutant les récits de leur Chef et en assistant, voire en "participant", à des danses traditionnelles. Leur riche artisanat sera une autre occasion de mieux connaître leur mode de vie. Vous partagez ensuite un repas de poissons grillés, avant d'être convié à une tradition ancestrale : le tatouage à base de "jagua". Les volontaires pourront ainsi se parer de représentations d'animaux ou de formes géométriques correspondant à autant de cérémonies importantes et de rites ancestraux. Retour vers Panama City

et votre hôtel en fin d'après-midi.

Dîner et nuit à votre hôtel.



Jour 4 : Panama City

Journée et déjeuner libres pour vous reposer ou bien continuer votre découverte par vos propres moyens la capitale panaméenne.

Dîner et nuit à l'hôtel.



Jour 5 : Panama City – Playa Blanca (125 km / environ 1h50)

Matinée libre jusqu'à votre départ pour la région de Rio Halto pour rejoindre la station balnéaire Playa Blanca.

Poursuite en direction de Playa Blanca et installation à votre hôtel en formule tout inclus pour 3 nuits.



Jours 6 à 8 : Playa Blanca

Situé sur la magnifique plage de Playa Blanca, le Riu Playa Blanca dispose de nombreux restaurants à thèmes, un accès direct à la plage et des animations dynamiques.

L'Hotel Riu Playa Blanca (Tout Inclus 24h), situé sur la plage de Playa Blanca au Panama, est bordé de jardins au cœur d'un domaine de plus de vingt-huit mille mètres carrés.

Son service exclusif Tout Inclus et ses installations complètes offrent une multitude d'activités, de sports et de divertissements à tous les clients, afin de leur permettre de passer d'agréables vacances en famille, en couple ou entre amis.

Avec sa grande terrasse, le restaurant principal est parfait pour savourer la délicieuse gastronomie panaméenne. L'hôtel compte également des restaurants à thèmes de cuisine internationale. Pour garder la forme pendant vos vacances, profitez de ses grandes piscines et de son gymnase. Pendant la journée, vous pourrez participer aux différentes activités proposées par l'équipe d'animation: danse, chant, aquagym, volley-ball et autres sports. En outre, les plus petits se réjouiront de découvrir le monde Riuland. Enfin, le soir, ne manquez pas les spectacles et les concerts et n'hésitez pas à aller danser en discothèque ou savourer un cocktail au clair de lune.

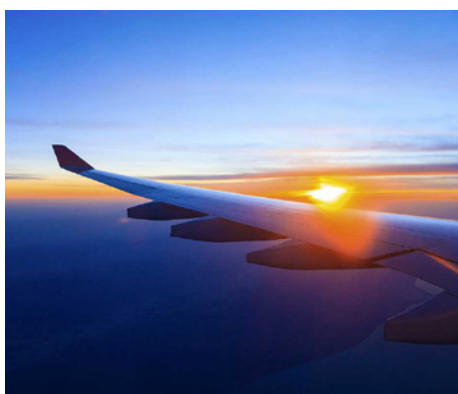
Venez passer des vacances inoubliables sur la longue plage de Playa Blanca, sur la côte pacifique du Panama et profitez de quelques jours de détente avec vos proches à l'Hotel Riu Playa Blanca.



Jour 9 : Playa Blanca – Panama City – France

À l'heure convenue, départ de votre hôtel pour vous rendre à l'aéroport de Panama City pour prendre votre vol pour la France.

Nuit à bord.



Jour 10 : arrivée en France.

VOTRE HÔTEL : RIU PLAYA BLANCA 4*

Votre Hôtel

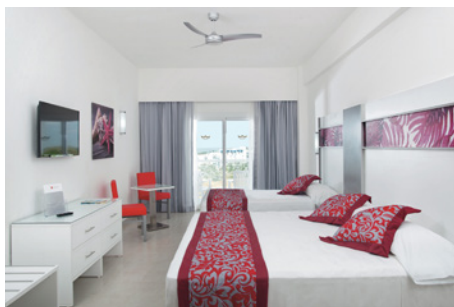
Situé sur la côte pacifique du Panama, l'hôtel **Riu Playa Blanca** vous invite à vivre des vacances inoubliables, les pieds dans le sable chaud de Playa Blanca. Dans un cadre tropical idyllique, cet hôtel 4 étoiles **tout compris** combine confort, divertissement et dépaysement total. Que vous soyez en couple, en famille ou entre amis, tout est pensé pour vous offrir un séjour où règnent détente et bonne humeur. Avec ses nombreuses **piscines**, ses **restaurants variés**, ses **animations quotidiennes**, ses **activités sportives** et ses espaces dédiés à la détente, l'hôtel Riu Playa Blanca offre une expérience tout compris où chacun peut vivre ses vacances à son rythme, en toute liberté.



Votre chambre

La chambre Standard est parfaite pour se reposer dans un cadre **agréable** et **lumineux**. Elle dispose soit de **deux lits doubles**, soit d'un **grand lit** (king size), et d'un balcon ou d'une terrasse pour profiter de l'air tropical. Vous y trouverez tout ce qu'il faut pour un séjour confortable : Climatisation, ventilateur de plafond, Wi-Fi gratuit, télévision, minibar rempli régulièrement, distributeur de boissons, coffre-fort, salle de bain avec douche, sèche-cheveux et articles de toilette.

Une ambiance douce et conviviale pour se sentir chez soi, à deux pas de la plage.



Restaurants et saveurs sous les tropiques

Au Riu Playa Blanca, chaque repas est une occasion de se faire plaisir ! L'hôtel propose **quatre restaurants** aux ambiances et aux cuisines variées, inclus dans la formule tout compris, pour satisfaire toutes les envies :

- **Le restaurant principal** vous accueille chaque jour avec de généreux buffets internationaux, chauds et froids, et des stations de cuisson en direct pour savourer des plats frais, préparés sous vos yeux. Le tout dans un cadre spacieux et convivial.
- Envie d'Italie ? Direction le **restaurant italien**, pour déguster des pâtes maison, des pizzas croustillantes et autres spécialités méditerranéennes dans une ambiance chaleureuse.
- Pour un voyage culinaire vers l'Asie, le **restaurant asiatique** vous propose une sélection de plats savoureux aux parfums exotiques, parfaits pour les amateurs de cuisine orientale.
- Pour les amateurs de viandes grillées, le **restaurant-grill** est l'endroit parfait. Au menu : viandes tendres, grillades généreuses et accompagnements gourmands dans une ambiance détendue et décontractée.

Entre buffets gourmands et restaurants à la carte, chaque repas est une expérience à savourer.



Lieux de vie

Au Riu Playa Blanca, tout est pensé pour que vos journées soient rythmées par la **détente**, le **divertissement** et le **bien-être**. Dans un cadre tropical, entre palmiers et plages de sable blanc, l'hôtel vous invite à profiter d'espaces variés, conviviaux et accessibles à tous. **Trois piscines extérieures** vous attendent pour vous rafraîchir à tout moment de la journée, dont une avec un bar immergé pour savourer un cocktail sans quitter l'eau. Transats, parasols et ambiance décontractée garantis ! Si vous avez envie d'un moment de convivialité, direction **les bars de l'hôtels**. Ils sont répartis entre les espaces extérieurs et le lobby, pour partager un verre en toute simplicité, de jour comme de nuit. Pour les plus festifs, la **discothèque Pacha** vous ouvre ses portes chaque soir dans une ambiance animée (entrée réservée aux adultes). Profitez de la salle de sport, des activités nautiques (kayak, paddle, snorkeling...) ou des terrains pour pratiquer beach-volley et autres sports en plein air. Pendant ce temps, les plus jeunes s'amuse au **club enfants RiuLand**, encadrés par une équipe dynamique et attentionnée, pendant que les parents savourent un moment de repos.

Des vacances à votre rythme, entre relaxation et divertissement, dans un cadre ensoleillé et accueillant.



INFORMATIONS PARTICULIÈRES

REPAS:

Circuit en pension complète sauf les déjeuners des jours 4 et 5. Pour la partie "détente", vous serez en formule tout inclus.

Le vol du dernier jour doit obligatoirement s'opérer en fin de journée.

Maximum 1 enfant de 10 à - 11 ans dans la chambre de 2 adultes.

Lors des visites, prévoyez des souliers confortables, des lunettes de soleil, un chapeau, une crème solaire.

Lors de votre visite dans la communauté des Emberàs, prévoir une tenue légère, des chaussures de sport, un maillot de bain, un chapeau, un écran total, un insecticide, une serviette de plage, une tenue de rechange.

Prévoyez de bonnes chaussures de marche, un coupe-vent et une paire de jumelles pour profiter pleinement du voyage.

L'ordre des visites pourra varier sans qu'aucune ne soit supprimée du programme.

VOS HEBERGEMENTS

Voici les noms des hôtels prévus pour ce circuit.

Selon l'état des réservations, nous pouvons être amenés à vous loger dans des hôtels similaires de même catégorie. La classification des hôtels est donnée en normes locales.

Panama City : Hôtel Aloft Panama 4* (normes locales) ou similaire

Playa Blanca : Hôtel Riu Playa Blanca 5* (normes locales).

La liste définitive des hôtels est disponible auprès de votre agence de voyage environ 15 jours avant le départ.

Hôtels:

L'enregistrement dans la plupart des hôtels s'effectue à partir de 13 h.

Les chambres triples ont un lit double et un lit d'appoint.



NOUVELLES
FRONTIÈRES



NOUVEAU

Voyagez avec l'essentiel.

Billets d'avion, carnet de voyage, itinéraire détaillé...

Retrouvez tout votre voyage sur l'appli

Nouvelles Frontières



Téléchargez
l'appli

