



Colombie

Le diamant vert

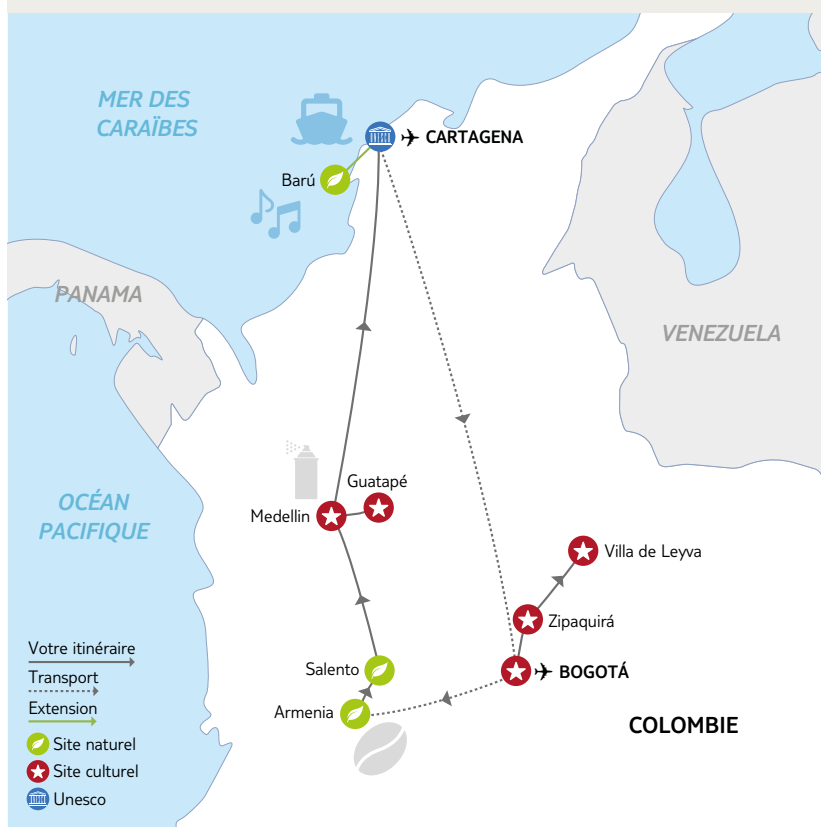
Nous avons le plaisir de vous accueillir sur l'un de nos circuits avec guide.

Vous trouverez dans votre programme des renseignements complémentaires vous permettant d'organiser au mieux votre voyage.

Valable pour les départs du 08/01/2025 au 10/12/2025 inclus

Nombre de participants : Minimum : 3 / Maximum : 20

Rythme : 4/5 Histoire & culture : 4/5 Nature : 4/5



La Colombie regorge de trésors tant culturels que naturels. Promenez-vous à Bogotá, dans les villes coloniales de Cartagena et Villa de Leyva, ou la futuriste Medellín. Cathédrale de sel, plantation de café, ville forteresse, street art, sculptures de Botero en plein air, paysages de lagunes et de plages... Les découvertes sont multiples et l'ambiance festive omniprésente !

Les **INCONTORNABLES** Nouvelles Frontières

- Les nombreuses villes coloniales à découvrir tout au long de ce voyage.
- Les attraits culinaires qu'offre ce beau pays.
- Les nombreux repas pris dans les centres historiques des villes coloniales.
- La vallée du café, avec une immersion au cœur du meilleur café du monde : découverte du processus de la production artisanale et de la cueillette des grains.
- Visite du jardin botanique de Calarca.
- Cartagena de Indias, ancien joyau de la couronne d'Espagne et aujourd'hui plus belle ville coloniale du pays : un vrai chef-d'œuvre dynamique et palpitant au bord de la mer des Caraïbes.



Jour 1 : France – Bogotá

Envol à destination de la Colombie. Arrivée en fin d'après-midi / fin de journée à Bogotá. Accueil et transfert à l'hôtel pour 2 nuits au cœur du centre historique de la ville. Dîner libre.



Jour 2 : Bogotá (environ 7h)

Tour historique à pied du centre colonial de la Candelaria, un endroit plein de charme avec ses maisons aux couleurs vives et ses balcons en bois sculpté. Au programme : la Place Bolivar et la place del Chorro avec ses artistes ainsi que ses maisons coloniales.

Déjeuner.

Départ pour la **visite du musée de l'Or**, où se trouve la plus grande collection d'Amérique latine d'objets en or précolombiens. Il abrite en effet plus de 30 000 pièces en or et des émeraudes par milliers. Vous visiterez également le musée Botero, avec une grande collection du plus célèbre artiste colombien.

Dîner dans le quartier de la Candelaria et nuit à l'hôtel.



Jour 3 : Bogotá – Zipaquirá – Villa de Leyva (180 km / environ 4h)

Tôt le matin, vous visiterez le **plus grand marché de Colombie** : Paloquemao. Puis, départ de Bogotá vers **Villa de Leyva** en passant par Zipaquirá, déclarée au Patrimoine historique et culturel de Colombie, pour visiter **son étonnante cathédrale de sel**. Construite à l'intérieur d'une mine de sel, cette œuvre architecturale majeure est un véritable temple au caractère sacré.

Déjeuner en cours de route.

Arrivée à Villa de Leyva en début d'après-midi. Fondée en 1572, Villa de Leyva est aujourd'hui **l'une des plus belles villes coloniales du pays** avec sa place centrale de 14 000 m² entourée de maisons de type espagnol, ses rues étroites et pavées. Visite guidée à pied en passant par le **centre historique de la ville** avec la Grande Plaza Mayor, la plus grande place pavée d'Amérique du Sud, un atelier de tissage de laine ainsi qu'un vestige de la colonisation espagnole où l'on peut découvrir le fonctionnement du moulin et la vie de la population locale de l'époque : **le couvent des Carmélites déchaussées** (Carmelitas descalzas). Une communauté de nonnes carmélites y vit en retrait permanent depuis la création du couvent en 1645. Elles se dédient entièrement au travail manuel et à la prière.

Dîner en ville.

Nuit à l'hôtel.



Jour 4 : Villa de Leyva – Armenia – Région du café

(200 km / environ 4h)

Si le temps le permet, **visite du marché du village** qui regorge de fruits et de produits typiques de la région. Puis, **découverte** de l'un des sites historiques des alentours : le **couvent Ecce Homo**.

Déjeuner.

Après le repas, route vers Bogotá. Envol pour **Armenia, la capitale du café**. Arrivée en fin de soirée dans une **hacienda située au cœur d'une plantation**.

Dîner.

Installation pour 2 nuits à l'hôtel.



Jour 5 : Région du café (environ 4h)

Visite de l'Hacienda du café Combia : découverte de tout le processus artisanal du café, de la cueillette des grains jusqu'au produit final, suivie d'une dégustation.

Déjeuner typique.

Visite du jardin botanique du Quindío. Il fut fondé en 1979 par Alberto Gómez Mejía, en tant que centre d'investigation scientifique, de conservation écologique et d'éducation à l'environnement. Ouvert au public en 2000, le jardin exerce depuis un rôle de premier plan dans l'écotourisme régional. Lors de la visite, vous pourrez découvrir un bel échantillon de la flore locale (heliconias, palmiers, fougères), de nombreux papillons (environ 1 500 papillons de plus de 30 espèces locales différentes), ainsi que différents insectes et oiseaux.

Dîner et nuit à l'hôtel.



Jour 6 : Hacienda du café – Salento – Vallée del Cocora

(48 km / environ 1h45)

Départ en bus privé pour **Salento**, puis en **Willys (transport typique)** pour la **vallée del Cocora**. Vous marcherez ensuite dans les pas du guide **pour découvrir une vallée hors du commun où les "Palmas de Cera"**, l'arbre national, confèrent au paysage une dimension surréaliste (durée variable en fonction des envies de chacun). Puis découverte des **"bosques de niebla"**, un écosystème très particulier au sein duquel s'observent certains des oiseaux caractéristiques de la région.

Déjeuner traditionnel à base de truite.

L'après-midi, **visite libre du village typique de Salento.**

Dîner.

Nuit à l'hôtel.



Jour 7 : Salento – Medellín (290 km / environ 5h30)

Départ en bus pour la ville la plus futuriste du pays : **Medellín**. À votre arrivée, départ pour le **mont Nutibarra**, afin d'avoir une vue panoramique sur la ville, et visite du **"pueblito paisa"**, reproduction d'un village typique de la région.

Déjeuner typique au centre-ville.

Balade pour rejoindre **"parques del rio"**, un espace pensé pour améliorer la qualité de vie des citoyens. Medellín est d'ailleurs reconnue pour la réussite de sa transformation urbaine et sociale.

Dîner dans El Poblado, l'un des quartiers les plus animés de la ville.

Installation pour 2 nuits à l'hôtel.



Jour 8 : Medellín (environ 5h)

Le matin, **visite du quartier populaire "Comuna 13"**, l'endroit le plus coloré et festif de la ville. Ce quartier est un parfait exemple de la transformation spectaculaire de la ville au service de ses habitants. Vous admirerez le street art local et des artistes de rue.

Déjeuner dans un restaurant communautaire créé par des femmes.

L'après-midi, vous prendrez le **méto-câble** pour réaliser un tour au-dessus de la ville. **Visite de la Place Botero**, où vous pourrez admirer de superbes sculptures, avant de plonger dans l'univers des années 1950 et du tango dans un café typique du centre.

Dîner au quartier El Poblado.

Nuit à l'hôtel.



Jour 9 : Medellín – Guatapé – Cartagena (150 km / environ 3h30)

Le matin, visite de la fameuse **Roche El Peñol**. Monolithe de 220 mètres de haut, la "Piedra del Peñol" est une énorme masse granitique composée de quartz, de feldspath et de mica. En haut de ses 740 marches, vous découvrirez un paysage hors du commun de lagunes sur lesquelles il est possible de naviguer (ou de s'essayer à d'autres sport nautiques). Vous partiez ensuite pour le **village de Guatapé**, haut en couleur et classé au Patrimoine Naturel et Environnemental. Ses ruelles et ses Zocalos vous surprendront !

Déjeuner dans le village de Guatapé.

Envol pour **Cartagena**.

Dîner près de l'aéroport de Cartagena ou au cœur du centre historique, en fonction de l'heure d'arrivée.

Installation pour 3 nuits à l'hôtel.



Jour 10 : Cartagena (environ 4h)

La ville de "**Carthagène des Indes**", fondée en 1533, est très vite devenue l'un des bijoux de la Couronne d'Espagne. Habitée par des indigènes avant l'arrivée des Espagnols, la ville coloniale a par la suite été fortifiée par de larges murailles afin de pouvoir résister aux constantes attaques des pirates. Après le petit déjeuner, **promenade à pied** dans les quartiers coloniaux de San Diego et de Santo Domingo, puis le **quartier bohème de Getsemani**.

Déjeuner et reste de la journée libre pour flâner à votre guise.

Dîner libre.

Nuit à votre hôtel.



Jour 11 : Journée plage (environ 2h)

Journée de détente sur l'une des îles de l'archipel du Rosaire, où vous pourrez admirer les eaux turquoise caractéristiques de la mer des Caraïbes. Après une traversée en bateau, profitez de la baignade et de la détente.

Déjeuner sur place.

Retour à Cartagena dans l'après-midi.

Dîner dans le centre historique.

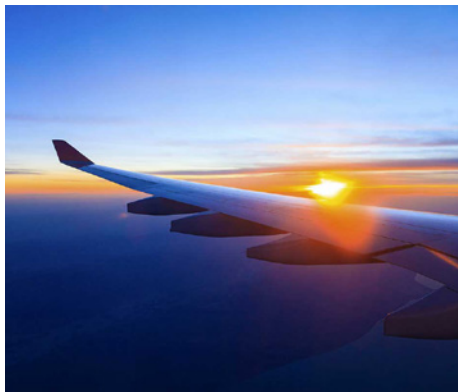
Nuit à l'hôtel.



Jour 12 : Cartagena – Bogotá – France

En matinée, transfert pour l'aéroport de Cartagena et envol pour la France via Bogotá.

En option, possibilité d'effectuer l'extension "Île de Baru et Salsa à Cartagena".



Jour 13 : Arrivée en France

Arrivée en France en cours d'après-midi.

À noter : Possibilité de chambre double à partager. Possibilité de prolonger votre voyage à Cartagena et à l'île de Baru. Attention : pour les vols intérieurs, le poids des bagages est limité à 15 kg/pers. (possibilité de payer un supplément directement à l'aéroport sur place pour le poids additionnel).

EXTENSION(S) OPTIONNELLE(S)

Cartagena, île de Baru et Salsa - 3 nuits

CT01E

Jour 12 : Cartagena et ses alentours

Départ matinal vers **La Boquilla**, charmant village de pêcheurs où vit une communauté afro-carthaginoise. Vous partagerez avec ses habitants leurs activités quotidiennes ainsi que leur technique de pêche traditionnelle : la pêche au filet et aux crabes.

Déjeuner à la Boquilla, dans une famille de pêcheurs.

Dîner libre.

Nuit à l'hôtel.

Jour 13 : île de Baru

Découverte de la péninsule de Baru au large de Cartagena. **Baignade dans les eaux chaudes des Caraïbes.**

Déjeuner à l'hôtel.

Nuit à l'hôtel.

Jour 14 : Baru – Volière nationale

Excursion à la **volière nationale** pour découvrir plus de 138 espèces d'oiseaux, dont des flamants roses, des perroquets et des toucans.

Déjeuner à l'hôtel.

Transfert en bateau à Cartagena. En fin de journée, **cours de danse en ville.**

Nuit à l'hôtel.

Jour 15 : Cartagena - Bogotá – France

En fin de matinée, transfert vers l'aéroport de Cartagena et envol pour la France via Bogotá.

INFORMATIONS PARTICULIÈRES

REPAS

Pension complète à l'exception de 3 repas : le dîner du jour 1, le dîner du jour 10 et le déjeuner du jour 12.

Pour l'extension, demi-pension.

Pour les repas libres, les choix de restauration sont nombreux.

Pour l'extension:

La taxe portuaire n'est pas incluse et est à régler sur place : 17.500 COP par personne

HEBERGEMENT

Voici les noms des hôtels prévus pour ce circuit.

Selon l'état des réservations, nous pouvons être amenés à vous loger dans des hôtels similaires de même catégorie. La classification des hôtels est donnée en normes locales.

Bogota : Hôtel BH Bicentenario 3* ou similaire.

Villa de Leyva : Hôtel Campanario de la Villa 3* ou similaire.

Valle del Cauca - Combia : Hacienda Combia 2* ou Bosque del Saman 2* ou similaire.

Salento : Hôtel Salento Real 3* ou similaire.

Medellin : Hôtel Diez 3* ou similaire.

Carthagène : Hôtel 3 Banderas 3* ou Don Pedro de Heredia 3* ou similaire.

Pour la partie Extension "Cartagena, île de Baru et Salsa"

Islas del Rosario : Aura Hôtel Baru by Sport Baru 3* ou similaire.

La liste définitive des hôtels est disponible auprès de votre agence de voyage environ 15 jours avant le départ.

Hôtels:

L'enregistrement dans la plupart des hôtels s'effectue à partir de 13 h. Les clients seront sujets à la disponibilité de la chambre. En cas d'arrivée à l'avance, attendre dans le hall de l'hôtel.

Les chambres triples ont un lit double et un lit d'appoint.

VOLS DOMESTIQUES

Attention : pour les vols intérieurs, poids des bagages limité à 15kg / pers. (possibilité de payer un supplément directement à l'aéroport pour le poids additionnel).

Très important : communiquez les informations figurant sur votre passeport au moment de la réservation.

Les billets d'avion pour les vols domestiques seront remis sur place par notre fournisseur.



Colombie

INFORMATIONS PAYS

Décalage horaire : -7h en été, -6h en hiver.

Temps de vol : 14h30 avec escale.

Histoire et politique

La Colombie, en espagnol Colombia, est une république constitutionnelle. Avant la colonisation espagnole, le pays était habité par des Amérindiens qui représentent aujourd'hui 800 000 personnes, parmi lesquelles les Wayuu, qui constituent le plus grand groupe. La Constitution de 1991 déclare leur langue maternelle officielle sur leurs territoires, qui représentent 30 % de la superficie totale du pays.

Économie

La Colombie est la 4^{ème} puissance économique d'Amérique latine. Le pétrole et le charbon représentent près de 50 % de ses exportations. Le pays reste dépendant du secteur agricole, notamment de la culture de la canne à sucre et du café.

Culture et religion

La population colombienne est l'une des plus diversifiées d'Amérique latine, avec la présence de cultures amérindiennes, européennes et africaines. Si la constitution de 1991 garantit la liberté de culte, la religion majoritaire est le christianisme, et plus précisément le catholicisme. La musique joue un rôle majeur dans la culture nationale. Salsa, cumbia, vallenato... Elle est omniprésente !

Langue

La langue officielle de la Colombie est l'espagnol.

Monnaie

La Colombie a pour monnaie nationale le peso colombien. Pour connaître le taux de change actuel, consultez le site : www.xe.com.

FORMALITÉS & SANTÉ

FORMALITÉS ADMINISTRATIVES*

- **Passeport en cours de validité**, valable 6 mois après la date de retour.
- Tout voyageur doit être muni d'un **billet de retour**.
- Pour un séjour inférieur à 90 jours, le visa n'est pas exigé.
- Les voyageurs devront remplir avant l'embarquement (72 heures avant et minimum 1 heure avant le vol) le formulaire en ligne Check Mig : <https://apps.migracioncolombia.gov.co/pre-registro/en>.
- Il est vivement recommandé de disposer d'un contrat d'assistance ou d'une assurance permettant de couvrir tous les frais médicaux. (chirurgie, hospitalisation, etc.) et de rapatriement sanitaire, au risque de ne pas avoir accès aux soins, y compris en cas d'urgence vitale.
- Les **mineurs** voyageant seuls, ou avec une personne ne disposant pas de l'autorité parentale, doivent être munis d'une autorisation de sortie de territoire.
- Nous vous recommandons de vous munir d'une copie papier recto-verso de vos certificats et formulaires ou de numériser ceux-ci sur votre propre adresse électronique.

FORMALITÉS SANITAIRES

Vaccination obligatoire :

• La vaccination contre la fièvre jaune est obligatoire pour les voyageurs en provenance du Brésil, de République Démocratique du Congo, d'Ouganda et d'Angola, ainsi que pour entrer dans les parcs nationaux colombiens. Elle reste fortement conseillée pour tous les autres voyageurs.

Vaccination et/ou traitements conseillés :

- Traitement anti paludéen conseillé.
- Vaccinations habituelles à jour (DTP et ROR).
- Anti-moustique recommandé.

FORMALITÉS COVID

Depuis le 5 avril 2023, les restrictions sanitaires d'entrée en Colombie par voie aérienne, terrestre et maritime en raison du Covid-19 sont entièrement levées. Les voyageurs n'ont plus besoin de présenter un carnet de vaccination pour entrer sur le territoire colombien, ni de réaliser un test PCR ou antigénique en cas de non-vaccination ou de vaccination partielle.

Le formulaire en ligne Check Mig reste obligatoire : <https://apps.migracioncolombia.gov.co/pre-registro/en> (à compléter 72 heures avant et minimum 1 heure avant le vol).

*Toutes ces informations, valables pour les ressortissants français, sont données à titre indicatif. Elles peuvent évoluer sans préavis et concernent exclusivement les vols directs de/vers la France. En cas de transit, certains pays peuvent exiger des formalités supplémentaires. Si votre voyage inclut plusieurs destinations, merci de vous référer aux formalités en vigueur pour chacune d'entre elles. Compte tenu de l'évolution rapide de la situation administrative et sanitaire dans certains pays, nous vous recommandons de consulter le site du ministère des Affaires étrangères jusqu'au jour de votre départ.

BOUCLER SA VALISE

Un sac de voyage à ouverture latérale est conseillé (attention : vous ne devez pas dépasser les 15 kg pour les vols intérieurs).

Prévoyez également un petit sac à dos de 30 à 35 litres pour vos effets personnels de la journée (gourde, pull, crème solaire, appareil photo).

Soucieux de réduire l'impact des voyageurs sur l'environnement, nous limitons autant que possible l'usage de bouteilles d'eau en plastique. Nous vous conseillons d'emporter une gourde que vous pourrez remplir sur place. Merci pour votre action à nos côtés.

Chaussures :

- une paire de chaussures de randonnée basses (ne craignant pas l'eau)
- une paire de sandales de marche, ou des chaussures confortables pour le soir

Vêtements :

- une polaire et un imperméable
- des chemises légères à manches longues

POUR EN SAVOIR PLUS

Bibliographie

L'œuvre du prix Nobel de littérature Gabriel García Márquez :

- Cien años de soledad (Cent ans de solitude)
- El amor en tiempos de cólera (L'Amour aux temps du choléra)

Mini-lexique

Bonjour : Buenos días

Bon après-midi : buenas tardes

Bonsoir : buenas noches

Merci : gracias

Combien ça coûte ? : ¿cuanto cuesta ?

Trop cher ! : ¡muy caro !

Les toilettes, s'il vous plaît : los servicios por favor

Sans piment, s'il vous plaît : sin ají por favor

J'ai mal à la tête : me duele la cabeza

J'ai mal au ventre : me duele el estómago

Trop chaud : muy caliente

Trop froid : muy frío

Soda : refresco

Pourboire : propina

Bon à savoir : "**Aguardiente**" est le mot national désignant l'alcool local.

INFORMATIONS PROGRAMME

Remarque

Vous allez découvrir l'un des plus beaux pays d'Amérique du Sud, qui fut très peu visité depuis plus de 20 ans. Bogotá se trouve à plus de 2600 mètres : changements d'altitude et de température vont ici de pair.

Encadrement/Accompagnement

La personne francophone qui vous accompagne vous fera partager son goût du voyage et sera votre interlocuteur privilégié pendant tout le circuit, de manière à ce que celui-ci se déroule en toute sérénité. Elle saura mieux que quiconque vous faire découvrir son superbe pays, répondre à vos questions, favoriser les rencontres avec la population locale et servir d'interprète lors de celles-ci. Pendant l'extension "Salsa à Carthagène", le guide sera hispanophone.

Niveau de difficulté

Rythme soutenu.

Transport

Le circuit est effectué en bus ou minibus privé, ainsi qu'en avion avec des vols intérieurs pour les étapes : Bogotá/Armenia, Salento/Medellín, Medellín/Cartagena et Cartagena/Bogotá.

Attention : pour les vols intérieurs, le poids des bagages est limité à 15 kg / pers. (possibilité de payer un supplément directement à l'aéroport pour le poids additionnel).

Très important : vous devrez communiquer les informations figurant sur votre passeport au moment de la réservation.

Hébergements

Nous les avons choisis pour leur situation et leur qualité. Le nom de chaque hôtel, indiqué dans le programme, est fourni à titre indicatif. Selon l'état des réservations, nous pouvons être amenés à vous loger dans des hébergements similaires à certains endroits.

INFORMATIONS PRATIQUES

Climat

En Colombie, le climat varie de tropical à désertique ou tempéré selon les régions, et la température dépend de l'altitude. À moins de 1000 mètres, la moyenne annuelle se situe entre 24 et 26 °C. Entre 1000 et 2000 mètres, elle varie de 17 à 24 °C. Entre 2000 et 3000 mètres, elle oscille de 8 à 17 °C. Au-dessus de 3000 mètres, elle est inférieure à 12 °C. Le pays compte deux saisons des pluies : en octobre-novembre et en avril.

Cuisine

Les plats servis en Colombie sont généralement copieux. Vous aurez l'occasion d'apprécier la cuisine colombienne dans toute sa diversité : ajiaco, bandeja paisa, poissons, plats accompagnés de riz, bananes plantin, manioc, maïs.

Budget

Les pourboires se donnent en signe de remerciement et selon la qualité du service reçu. Par conséquent, ils n'ont rien d'obligatoire mais sont conseillés. Si le service vous apporte satisfaction, il est d'usage de laisser une gratification au guide, à l'accompagnateur, au conducteur et aux bagagistes. Le montant du pourboire pour le port des bagages est de 0,5 \$US par valise. Pour une excursion d'une demi-journée, comptez 2 \$US pour le chauffeur et 5 \$US pour le guide, chaque fois que vous serez satisfait de leurs services.

Voltage

110 V avec fiches américaines (prévoyez un adaptateur).

Photos

Vous pourrez recharger votre caméscope ou votre appareil photo numérique dans tous les hôtels (prévoyez néanmoins un adaptateur). Votre aimable diplomatie et votre courtoisie seront indispensables pour vous faire accepter des peuples rencontrés et solliciter leur accord avant de les prendre en photo.

VOYAGE ET PARTAGE

La vie en groupe

Vous allez vivre plusieurs jours en communauté, aussi certaines concessions sont indispensables à la cohésion du groupe. Il est notamment nécessaire d'être ponctuel aux rendez-vous donnés par votre accompagnateur ou guide. Les retards peuvent en effet remettre en cause l'organisation des visites prévues et pénaliser injustement le reste des participants.

Votre environnement

Les itinéraires que vous allez parcourir ont été choisis pour leur beauté, leur authenticité ou leur originalité. Quelques principes permettront à d'autres voyageurs d'apprécier ces mêmes paysages dans les meilleures conditions. Ainsi, l'eau est un bien précieux dans de nombreux pays, désertiques ou non : ne la souillez pas ! Pour ce faire, prévoyez toujours des savons et shampoings biodégradables. Les animaux que vous pouvez rencontrer dans la nature y sont chez eux : ne les dérangez pas et faites-vous discrets. Enfin, certains sites ou parcs naturels sont protégés et imposent un règlement qu'il est important de respecter. En bref : ne laissez aucune trace derrière vous, ramassez vos déchets et suivez les conseils de votre guide !

Si malgré toutes les attentions que nous portons à l'environnement, vous constatez une négligence quelconque, nous vous demandons d'en faire part à votre agence.

Vos rencontres

Sur votre route, vous aurez souvent l'occasion de rencontrer les populations locales. Où que vous soyez, sachez faire preuve de discrétion et d'humilité. La multiplicité des cultures et des traditions fait que certaines attitudes sont différemment perçues selon les pays. Pour ne pas commettre d'impair, prenez le temps de comprendre les personnes que vous rencontrez et de créer avec elles des liens privilégiés. Là encore, les conseils de votre guide seront précieux ! Il connaît mieux que quiconque les comportements à éviter ou à adopter. À titre d'exemple, il convient de demander sa permission à toute personne que vous souhaitez prendre en photo. Établir un contact préalable est le meilleur moyen qu'elle réponde favorablement. De même, ne distribuez pas des cadeaux à tout-va. Cela peut en effet inciter les enfants à mendier. Afin d'éviter ce genre de dérive, mieux vaut s'en remettre aux structures locales compétentes.

Recommandations

Comme dans tout voyage, évitez d'emporter des objets de valeur et ne laissez jamais votre argent, votre passeport ou vos billets d'avion "traîner" dans votre chambre, votre bus ou au restaurant. Chaque fois que cela est possible, laissez-les plutôt dans le coffre de l'hôtel ou gardez-les avec vous. Observez les règles élémentaires de prudence et n'oubliez pas, à l'hôtel, de verrouiller la porte ou de mettre la chaîne de porte.